



La COLZA

annata 2012

Progetti divulgativi di



IL DISERBO PRIMAVERILE

LE INFESTANTI PIÙ PROBLEMATICHE E DIFFUSE

- Graminacee invernali (Alopecurus, Lolium, Avena, Phalaris, Poa);
- Dicotiledoni annuali: grandi crucifere (Sinapis, Rapistrum, brassica, Myagrum), Veronica, Stellaria, Papaver, Matricaria, Gallium, Fallopi, Aviculare;
- Perenni (Cirsium, Sylibum, Equisetum);
- Rinascite di orzo e frumento.

IL DISERBO PRIMAVERILE

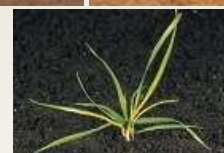
GRAMINICIDI (Vari)

Dosaggio consigliato: 1-2 l/ha.

Spettro d'azione: Alopecurus, Avena, Lolium, rinascite di frumento.

Indicazioni:

- preferire interventi del mattino, in assenza di polvere;
- intervenire su infestanti in pieno vigore vegetativo;
- in presenza di sorghetta da rizoma utilizzare i dosaggi più elevati;
- valutare l'opportunità di impiegare bagnanti;
- preferire formulazioni con bassi intervalli di sicurezza.



CLOPYRALID – (Lontrel 75G, vari)

Rappresenta l'unico principio attivo efficace contro alcune dicotiledoni impiegabile nella fase primaverile. I prodotti a base di Clopyralid, tuttavia, non vengono normalmente utilizzati per la forte capacità competitiva della coltura dalla fase di levata e per l'elevato costo del trattamento.

Spettro d'azione: il Clopyralid ha un'azione specifica verso Cirsium, Rumex ed altre dicotiledoni perennanti; è inoltre attivo verso Matricaria chamomilla, Anthemis, Sonchus e Bifora; esercita azione di contenimento su Polygonum persicaria e Solanum nigrum.

Dosaggio consigliato: 0,1-0,2 kg/ha (prodotto al 75% p.a.) o 0,5-1 l/ha (prodotto al 9,5% p.a.)

Si raccomanda di rispettare le disposizioni vigenti in materia e quanto previsto dalle direttive o da eventuali specifici protocolli, anche in relazione alla possibile revisione o deroga di alcuni prodotti.
Per l'impiego dei prodotti, attenersi scrupolosamente alle modalità ed alle avvertenze riportate in etichetta.

A cura di Giovanni Bellettato - Responsabile divulgazione tecnica Associazione Nazionale Bieticoltori.