



ANB Inform@

2010

undicesimo anno di pubblicazione

BOLLETTINO TECNICO INFORMATIVO realizzato da
ASSOCIAZIONE NAZIONALE BIETICOLTORI

E-mail: g.bellettato@anb.it - Sito Internet: www.anbinforma.it



Regione Lombardia

Fondo Europeo Agricolo per lo Sviluppo Rurale: l'Europa investe nelle zone rurali
PSR 2007-2013 Direzione Generale Agricoltura

anno 2010 – numero trentadue – 18 agosto 2010

FASE COLTURALE: STADIO DI INGROSSAMENTO DELLA RADICE E DI ACCUMULO DEL SACCAROSIO – TERZA SETTIMANA DI CONFERIMENTO

I dati di conferimento, relativi a questa prima fase della campagna saccarifera, evidenziano livelli polarimetrici al di sotto della media stagionale e produzioni che, sotto l'aspetto quantitativo, appaiono fortemente diversificate. La coltura si trova nella fase:

“ingrossamento della radice ed accumulo del saccarosio”. Si rileva una condizione di ritardo colturale, stimato mediamente in circa 7/10 giorni. Si registrano forti attacchi cercosporici e danni fogliari imputabili a nottue defogliatrici.



DATI DI CONFERIMENTO E PRODUTTIVI PER STABILIMENTO

ZUCCHERIFICIO ITALIA ZUCCHERI PONTELONGO

- **Data di avvio dei conferimenti:** 10 agosto.
- **Superficie totale gruppo Italia Zuccheri/CoproB:** 34.000 ha circa.
- **Quantitativi di bietole lavorate giornalmente:** 16.000 tonnellate.
- **Dati produttivi:** i parametri quantitativi risultano fortemente diversificati con valori medi di fabbrica che, nella fase attuale, si attestano, mediamente, in 55 t/ha; tale valore è fortemente condizionato dai conferimenti iniziali, caratterizzati dalla prevalenza di prodotto penalizzato da anomalie fisiologiche e/o parassitarie.
- **Dati di analisi al 14 agosto:**

TARA MEDIA *: 10,66%	POLARIZZAZIONE MEDIA: 14,66%	PSD MEDIO: 92,12%
--------------------------------	--	-----------------------------

* Il dato "tara media" comprende anche il valore della "terra di restituzione".

ZUCCHERIFICIO ERIDANIA SADAM SAN QUIRICO

- **Data di avvio dei conferimenti:** 8 agosto.
- **Superficie totale:** 15.700 ha.
- **Quantitativi di bietole lavorate giornalmente:** 15.000 tonnellate.
- **Dati produttivi:** i parametri quantitativi risultano fortemente diversificati, con consegne iniziali caratterizzate dalla prevalenza di prodotto con anomalie fisiologiche e/o parassitarie.
- **Dati di analisi al 14 agosto:**

TARA MEDIA: 10,03%	POLARIZZAZIONE MEDIA: 14,78%	PSD MEDIO: dato non disponibile
------------------------------	--	---

ZUCCHERIFICIO DEL MOLISE DI TERMOLI

- **Data di avvio dei conferimenti:** 1 luglio.
- **Percentuale di conferimento:** 54%.
- **Data di chiusura prevista:** 15/20 settembre.
- **Superficie totale:** 13.100 ha.
- **Quantitativi di bietole lavorate giornalmente:** 10.000 tonnellate.
- **Dati produttivi:** i livelli quantitativi si attestano, mediamente su 45 t/ha. L'area "Marche" ha iniziato da poco i conferimenti, con buone performance quantitative.
- **Dati di analisi al 14 agosto:**

TARA MEDIA: 10,72%	POLARIZZAZIONE MEDIA: 17,00%	PSD MEDIO: 88,89%
------------------------------	--	-----------------------------



DIFFERENZE SULLE METODOLOGIE PER LA DETERMINAZIONE DEL DATO DI TARA

Nell'ambito dei diversi zuccherifici, le differenze sui livelli di tara media sono da ascrivere, oltre a specificità comprensoriali, anche al differente metodo di valutazione merceologica. Presso gli stabilimenti Italia Zuccheri/Co.Pro.B. viene effettuata, in contraddittorio, la determinazione a stima della percentuale di tara imputabile a colletto. La rilevazione della polarizzazione viene pertanto eseguita su prodotto "non scollettato". Tale condizione comporta una contenuta penalizzazione polarimetrica, che viene economicamente compensata mediante l'abbattimento del 40% del valore stimato di tara colletto. Tale parametro viene registrato come ulteriore elemento di valutazione merceologica. Presso le fabbriche di San Quirico e di Termoli, la porzione di colletto viene separata manualmente dal resto del fittone e l'analisi per la

determinazione del dato polarimetrico viene effettuata su campione di bietole "scollettato". Attraverso tale metodo di valutazione, la porzione imputabile a tara colletto non viene registrata come ulteriore dato di analisi e rimane indifferenziata nella tara totale. A differenza delle altre società, presso gli stabilimenti del gruppo Italia Zuccheri/Co.Pro.B., inoltre, il parametro "tara media" è comprensivo del dato "terra di restituzione", valore che indica la porzione di terra che viene restituita direttamente sull'autotreno ai vagli, durante l'operazione di scarico del prodotto.

Pertanto, considerate le differenze procedurali, ai fini della corretta comparazione merceologica, i dati di tara rilevati con le diverse metodologie di valutazione non risultano direttamente confrontabili.

FASI DI VALUTAZIONE MERCEOLOGICA DEL PRODOTTO CON SISTEMA DI RILEVAZIONE DELLA TARA COLLETO MEDIANTE STIMA



SCARICO PRODOTTO



CAMPIONAMENTO



STIMA TARA A VISTA



PROGRAMMA GESTIONE DATI


PROTEZIONE DELL'APPARATO FOGLIARE

TRATTAMENTI CERCOSPORICI

- ➊ Effettuare gli interventi cercosporici ad intervalli di 18/20 giorni, sospendendo i trattamenti 25-30 giorni prima della raccolta.
- ➋ Al fine di limitare la selezione di ceppi resistenti, alternare fungicidi con diverso meccanismo d'azione. Nei trattamenti di chiusura privilegiare l'impiego del prodotto "Spyrale".
- ➌ Scegliere opportunamente i prodotti da impiegare negli interventi più tardivi, rispettando i periodi di carenza.
- ➍ Al fine di raggiungere la pagina inferiore della foglia, trattare nelle ore in cui l'apparato fogliare risulta eretto (mattina o sera).
- ➎ Utilizzare volumi d'acqua elevati (500-600 l/ha) o comunque adeguati all'efficienza dell'attrezzatura impiegata.
- ➏ Privilegiare barre irroratrici dotate di manica d'aria.

Principali prodotti cercosporici

PRODOTTO	DOSAGGIO (l-kg/ha)	EFFICACIA		DPD *	PERIODO CARENZA
		CERCOSPORA	OIDIO		
SPHERE / AGORA	0,8	BUONA	BUONA	XnN	21
AMISTAR + SCORE 25 EC	0,5 + 0,25	BUONA	BUONA	Xn	30
AMISTAR Xtra	1	BUONA	BUONA	Xn	21
OPERA	0,8	BUONA	BUONA	XnN	35
AMISTAR + DEFENDER	0,5 + 1,1	BUONA	BUONA	Xn	30
AMISTAR + EMINENT	0,5 + 1,25	BUONA	BUONA	Xn	30
AMISTAR + OPUS	0,5 + 0,5	MEDIA	BUONA	Xn	30
AMISTAR + IMPACT	0,5 + 0,35	MEDIA	BUONA	Xn	30
SPYRALE	0,7	BUONA	BUONA	Xn	21

 prodotto-dosaggio consigliato per favorevole rapporto Efficacia/Costo

DPD* = Dangerous Preparation Directive - riclassificazione delle indicazioni di pericolo dei prodotti fitosanitari

T+ molto tossico

Xn nocivo

C corrosivo

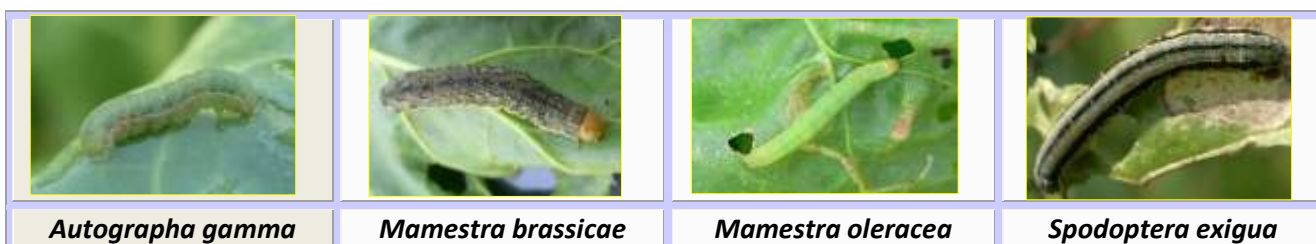
F+ estremamente infiammabile

T tossico

N pericoloso per l'ambiente

F facilmente infiammabile

NOTTUE DEFOGLIATRICI



Indicazioni operative

- 🌀 Evitare trattamenti nelle ore più calde, privilegiando l'intervento del mattino, verificando l'assenza di rugiada.
- 🌀 Utilizzare volumi d'acqua elevati (600 litri/ha) e privilegiare l'impiego di attrezzature che assicurano la migliore uniformità distributiva, in particolare impianti aeroassistiti.
- 🌀 In presenza di gravi infestazioni impiegare i prodotti più efficaci alle dosi massime consigliate.
- 🌀 I prodotti insetticidi possono essere abbinati agli interventi anticercosporici.
- 🌀 In presenza di *Spodoptera exigua* utilizzare volumi d'acqua molto elevati (800 litri per ettaro), impiegando prodotti a base di Etofenprox (15% p.a.) **Trebon star – Scatter** - dose 1 l/ha – periodo di carenza 14 giorni.

Dosaggio dei principali insetticidi fogliari (l-kg/ha):

PRODOTTO	PRINCIPIO ATTIVO	NOTTUE	AFIDI	CASSIDA	CARENZA
BRIGATA FLO	Bifentrin	1	1	1	7
CONTEST	Alfacypermetrina	0,3	0,3	0,3	24
DECIS JET	Deltametrina	0,8	-	-	3
DURSBAN 75WG	Clorpirifos	1	-	1	60
FURY	Zetacypermetrina	1,7	1,7	1,7	21
KARATE ZEON	Lambda-cialotrina	0,2	0,2	0,2	7
NURELLE D	Clorpirifos etile+Cipermetrina	0,8	0,6	0,8	60

CALENDARIO PAGAMENTI CAMPAGNA BIETICOLO SACCARIFERA 2010/11

ACCONTO E SALDO BIETOLE

IMPORTO ACCONTO - €/t (16% pol.)

18,5 €/t

CALENDARIO PAGAMENTI ACCONTI 2010

SOCIETA'	MESE DI CONSEGNA			SALDO
	AGOSTO	SETTEMBRE	OTTOBRE	
ERIDANIA SADAM	20 Sett.	22 Ott.	19 Nov.	5 Gennaio
ITALIA ZUCCHERI	22 Sett.	22 Ott.	20 Nov.	5 Gennaio

FATTURAZIONE

PREZZO FATTURATO - €/t (16% pol.)

26,29 €/t

In ottemperanza alla normativa fiscale vigente, mensilmente le aziende agricole hanno l'obbligo di emettere la fattura di conferimento/vendita del prodotto. La fattura riporterà il prezzo base stabilito in sede comunitaria, pari a 26,29 €/t a 16°. Le

bozze di fattura vengono predisposte con cadenza mensile dalle società saccarifere e dovranno essere completate apponendo numero e data; quest'ultima dovrà rispettare i termini indicati nella seguente tabella:

CONFERIMENTI	FATTURAZIONE ENTRO IL	CONFERIMENTI	FATTURAZIONE ENTRO IL
Sino al 15 Agosto	31 Agosto	Dal 16/09 al 15/10	31 Ottobre
Dal 16/08 al 15/09	30 Settembre	Dal 16/10 al 15/11	30 Novembre

MODALITA' DI "FATTURAZIONE PER CONTO"

Le società saccarifere hanno attivato la modalità di "fatturazione per conto" che comporta una semplificazione delle operazioni contabili del bieticoltore. La bozza di fattura pervenuta, completata apponendo la propria numerazione e data, potrà essere

trattenuta senza la necessità di rispedirne copia allo zuccherificio. L'applicazione della modalità di "fatturazione per conto" richiede autorizzazione scritta da parte del titolare del contratto di coltivazione.

PER OGNI INFORMAZIONE CONTATTARE IL PERSONALE ANB



Il bollettino è disponibile anche sul sito www.anbinforma.it

