

AZIENDE E PRODOTTI Collaborazione fra mondo bancario e imprese agricole

di **S. Belleggia e G. Acquaviva***

Le bioenergie al centro della transizione energetica

La spinta agli investimenti è supportata dallo Stato

in collaborazione con



PER INFORMAZIONI

www.onb.it - www.bietifin.it

Nella Strategia nazionale di lungo termine con cui l'Italia punta ad azzerare le emissioni di CO₂ al 2050, in linea con il Green Deal europeo, ed illustrata nel documento inviato a Bruxelles dal Ministero dell'Ambiente all'inizio dell'anno, un ruolo rilevante è attribuito alla produzione di biogas e biometano. Infatti, rimarca il documento, "significativo dovrebbe essere anche l'apporto delle bioenergie, in particolare con il massimo sviluppo del biogas e del relativo upgrade in biometano, che può essere oggi utilizzato nei trasporti e che in un prossimo futuro troverà anche nella cogenerazione una delle sue principali destinazioni. Inoltre la cattura della CO₂ proveniente dalle bioenergie "può essere utilizzata per la produzione di combustibili alternativi come il metano sintetico".

Con le risorse del Piano nazionale di Ripresa e Resilienza (Pnrr) - 1,92 miliardi di euro -, destinate ai progetti di riconversione degli impianti biogas agricoli già esistenti verso la produzione di biometano, si vuole costruire una vera economia circolare di grande impatto sul si-

stema agro-alimentare italiano.

Di fronte ad uno scenario di questo tipo, la visione del Gruppo Bnp Paribas e di Bnl non può che essere ulteriormente concentrata su una strategia e su attività in grado di intercettare al meglio le esigenze delle aziende di settore, per supportarle in questa delicata fase di transizione.

L'esperienza di Bnl e del gruppo Bnpp

I principi ispiratori della normativa nazionale in tale ambito, inoltre, trovano piena corrispondenza negli obiettivi di sostenibilità - economica, ambientale e sociale - del gruppo e nel cosiddetto "positive banking" di Bnl, inteso come impegno nell'affiancare al business un'attenzione concreta verso le persone e la Società, per un impatto più positivo e sostenibile a livello di sistema. In particolare, il Gruppo Bnpp, da sempre attento ai temi legati al clima, all'ambiente e ad uno sviluppo sostenibile dell'economia nel rispetto dei territori, ha messo a disposizione una struttura dedicata "Energy Transition & Environment" che supporta le Banche del gruppo presenti nei circa 80 paesi del mondo ad affiancare famiglie e imprese nei percorsi legati alla transizione energetica, con l'obiettivo di raggiungere 20 miliardi di euro di finanziamenti entro il 2023.

A dimostrazione dell'impegno concreto che Bnl ha assunto, ormai da qualche anno è attiva, a livello di Direzione Centrale, la struttura del Green Desk. Competenze specifiche nel settore agrario e delle energie rinnovabili ed una filiera dedicata su tutto il territorio nazionale hanno contribuito a rendere la Banca un partner di riferimento per tutte quelle controparti imprenditoriali che direttamente o indirettamente desiderano cogliere le interessanti opportunità nel settore delle agroenergie e, in particolare, nel biogas-biometano. Infatti la struttura dedicata del Desk fornisce all'azienda agraria il supporto necessario per approc-



Impianto biogas Santo Stefano a Casalmoro (Mn)

Cgbi-Bietifin partner ideale per i nuovi traguardi

La società Bietifin del gruppo Cgbi – secondo a livello nazionale per numero di impianti biogas partecipati (19 di proprietà e 26 in gestione diretta), e primo per numero di impianti assistiti (circa 200) –, si pone oggi quale partner ideale per lo sviluppo di nuovi progetti Biogas e Biometano.

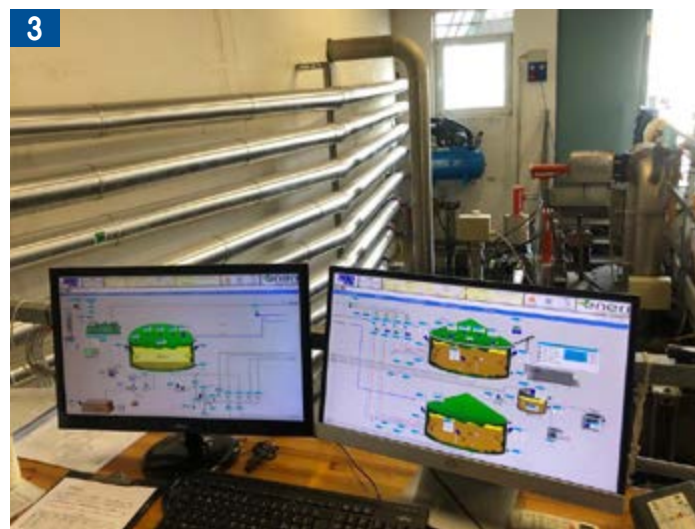
Con il nuovo servizio "Total Quality Management", Bietifin rafforza e integra l'attività di assistenza specialistica agli impianti di biogas/biometano proponendo un modello gestionale ad altissima efficienza. Tutta l'attività imprenditoriale

necessaria al buon funzionamento dell'impianto a biogas o a biometano viene trasferita in capo a Bietifin. Approvvigionamento delle biomasse, conduzione dei terreni, gestione completa dell'impianto, direzione di personale e manutenzioni, spandimenti, adempimenti amministrativi e prevenzione dei danni ambientali; tutto viene svolto da Bietifin integrando i service tradizionali in un'attività generale capace di ottimizzare i processi, delegare funzioni e responsabilità. Sarà possibile controllare e analizzare tutti i processi produttivi dell'azienda, au-

mentare l'efficienza degli impianti, tenere sotto controllo i costi e migliorare la redditività. Al contempo la proprietà usufruirà di maggiori tutele per scongiurare il rischio di sanzioni amministrative e penali.

AGRI.BIO.METANO PER LA PRODUZIONE DI BIOMETANO AGRICOLO – Bietifin è partner tecnico del progetto che Cgbi ha messo a punto per la produzione di biometano agricolo, dopo il successo conseguito nel Biogas. "Agri. Bio.Metano" promuove società agricole consortili nelle quali i so-

ci conferiscono l'intero fabbisogno necessario all'alimentazione dell'impianto. Sono coinvolti pure gli allevamenti zootecnici con il conferimento dei relativi reflui. E questa è un'opportunità vincente perché consente di risolvere le problematiche di stoccaggio e spandimento in diverse aree del Paese. Con la completa copertura e il recupero del gas nelle vasche di stoccaggio, l'implementazione dei più moderni sistemi di distribuzione e interrimento del digestato, sarà offerto un importante contributo alla riduzione delle emissioni in atmosfera.



2. Corretto utilizzo del digestato
3. TQM - gestione dell'impianto e controllo

ciarsi a questo particolare modello di business, dalla consulenza iniziale necessaria per valutare la fattibilità tecnica e la sostenibilità finanziaria dei business plan nell'ottica di realizzare progetti profittevoli, all'offerta di prodotti di finanziamento specifici, alla valutazione, attraverso analisti creditizi dedicati, dei driver di assunzione del rischio estesi a tutta una serie di elementi "qualitativi", ricavati da un quadro di sostenibilità più ampio in cui vanno a confluire, con pari dignità, dati ricavabili dall'ambito economico, sociale ed ambientale, fino a costruire un impianto di garanzie su misura per assicurare il buon esito dell'operazione. In tale ottica, un altro aspetto di particolare rilevanza riguarda

il supporto che lo Stato offre agli investimenti in queste tecnologie, grazie all'accesso a fondi pubblici di garanzia, come Mcc o Ismea. Bnl, accreditata sia presso il FdG (Fondo Centrale di Garanzia) Pmi gestito da Mcc (Medio-Credito Centrale) che presso Ismea, ha instaurato un dialogo diretto con entrambi gli Istituti, a tutto vantaggio della celerità e puntualità nel perfezionamento del deal. Grazie all'esperienza maturata nel corso degli anni, derivante dall'aver finanziato diverse decine di impianti di biogas, principalmente alimentati da matrici agricole di potenza compresa tra i 100KW e i 999KW, il Green Desk Bnl è riuscito a porre solide basi per un modello di

servizio innovativo. Ora l'obiettivo è ancora più ambizioso, non solo quindi affiancare gli imprenditori nel cogliere le opportunità derivanti dalla realizzazione di nuovi impianti di biometano, ma anche supportarli nel processo di **up-grading** da biogas a biometano degli impianti esistenti. A tal fine ha avviato accordi strategici con alcuni tra i principali fornitori di impianti per proporre agli imprenditori soluzioni tecniche e finanziarie specifiche, pienamente rispondenti agli interessi di tutte le parti in gioco, azienda agraria fornitore e banca. ■

*Coord. Advisory Green Desk e Agrario di Bnl-Gruppo Bnp Paribas